

Artikelbeschreibung/Produktabbildungen



Beschreibung

Werkstoff:

Hülse Edelstahl 1.4305

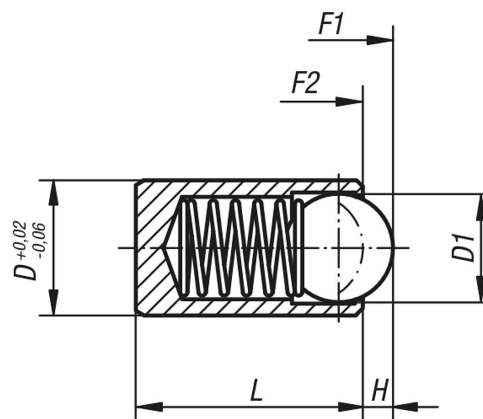
Feder Edelstahl 1.4310

Kugel Edelstahl 1.4034

Ausführung:

blank. Kugel gehärtet.

Zeichnungen



Artikelübersicht

Bestellnummer	D	D1	L	H	Federkraft Anfang F1 ca. N	Federkraft Ende F2 ca. N
30-11-1	4	3	9	0,8	12	22
30-11-2	5	4	12	1	19	30
30-11-3	6	5	14	1,5	22	40
30-11-4	8	6	16	1,8	42	73
30-11-5	10	8	22	2,7	54	100
30-11-6	12	10	24	3,2	54	122